



기술사인증원 소개



spec@spec.co.kr

<http://www.spec.co.kr>

전화 : 02-561-9001

팩스 : 02-561-9002

Rev.0



기술사인증원은..



ISO 9000, ISO 14000, ISO 22000

인증! 그 이상의 서비스 SPEC이 제공합니다.

과학기술에 관한 최고의 전문지식 및 실무경험을 갖춘 기술사가 함께 합니다.

- ❖ 한국산업발전을 지원해온 한국 산업기술시험원의 경영시스템 인증분야와 기술사인증원이 통합하였습니다.
- ❖ 인증기관으로서 사회적 역할을 다하는 꿈과 미래가 있는 기술사인증원을 만들겠습니다.
- ❖ 경영시스템 및 제품 인증을 통해 귀사의 성공적인 사업파트너가 되겠습니다.





기술사인증원(SPEC)

- 1998. 01. 24 : 법인설립
- 1998. 07. 01 : ISO 9001 인증기관 지정
(KAB-QC-18)
- 1999. 12. 21 : ISO 14001 인증기관 지정
(KAB-EC-08)
- 2002. 04. 27 : NQA와 인증업무 제휴
- 2002. 08. 15 : 구로3동으로 본사 이전
- 2002. 11. 16 : 한국기술사회 합동사무소 등록
(합동-002)
- 2002. 12. 02 : 기술사인증원(주)로 법인 명 변경
- 2006. 11. 01 : ISO 22000인증기관 지정
(KAB-FC-04)
- 2007. 06. 01 : 한국산업시험연구원 경영시스템
사업본부 인수

- 2007.06.01 SPK인증원으로 법인명 변경
- 2007.06.22 평생교육시설로 등록(제181호)
- 2007.09.10 통신교육기관으로 승인
- 2007.11.22 대만 BSMI등록(09600136561)
- 2010.04.09 기술사인증원으로 법인 명 변경

한국산업기술시험원(KTL)

- 1966. 04. 13 : 법인설립
- 1979. 04. 01 : 한국기계연구소로 통합
- 1999. 10. 12 : 생산기술연구원 설립
- 1994. 02. : ISO 9001 인증기관 지정
(KAB-QC-02)
- 1996. 10. : ISO 14001 인증기관 지정
(KAB-EC-03)
- 1997. 12. : QS 9000 인증기관 지정
- 1999. 03. 05 : 한국산업기술시험원으로 개편
- 2002. 12. : TL 9000인증기관 지정
- 2007. 06. 01 : 경영시스템사업본부 기술사인증원
으로 인도



인증사업의 범위



❖ 국가 및 국제규격에 의한

➤ 경영시스템 인증

➤ 제품 인증

❖ 경영과 기술관련 교육사업



- ❖ 고객을 먼저 생각한다.
(SPEC consider the clients first.)
- ❖ 인증의 사회적 책임을 다한다.
(SPEC discharge the responsibility of certification in society)
- ❖ 고객과 더불어 성장한다.
(SPEC progress together with clients.)
- ❖ 다시 한번 고객을 생각한다.
(SPEC think of the clients one more time.).



SPEC의 특징



과학기술에 관한

최고의 전문지식과 실무경험을 갖춘 기술사를
귀사의 경영시스템 참모로 활용하십시오.

- ❖ 기술사가 주축이 되어 운영
- ❖ 각 산업분야의 기술사가 심사에 참여
- ❖ 고유기술과 경영기법을 조화
- ❖ 기업의 경쟁력을 중시



인증서 발행 실적

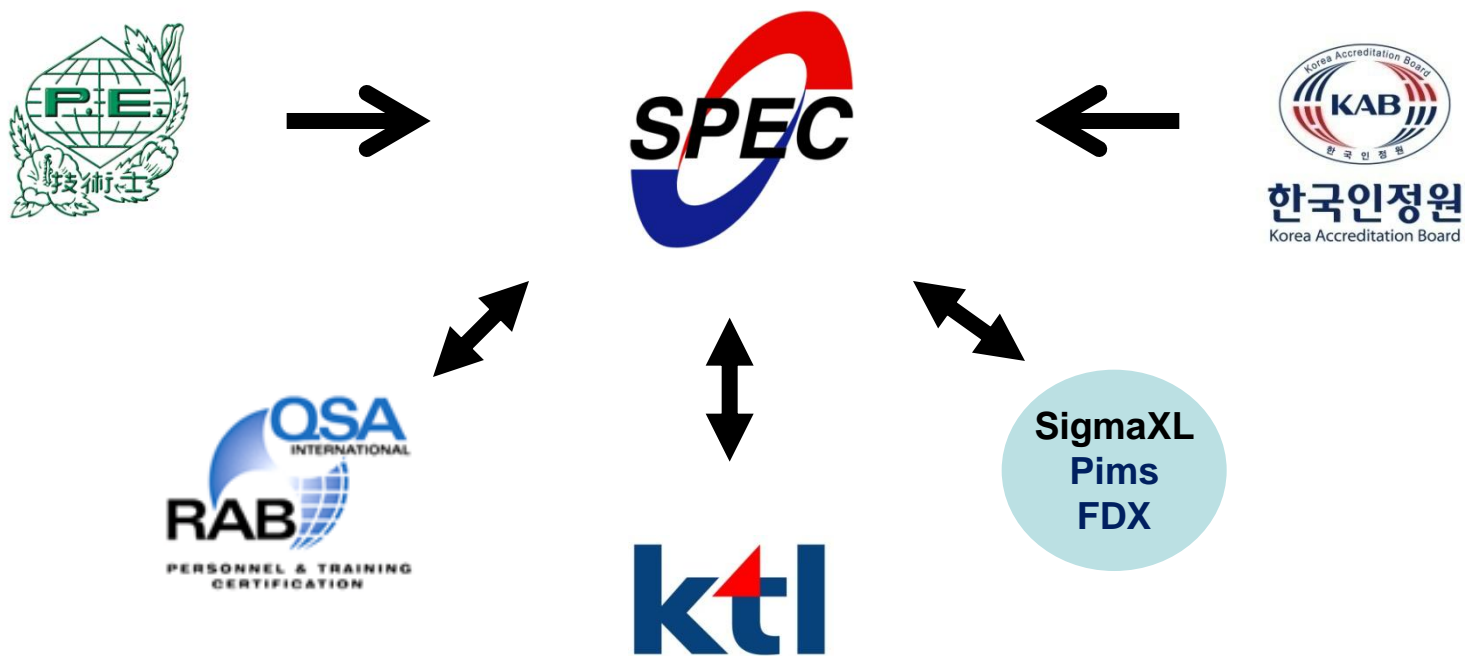


구 분	ISO 9001	ISO 14001	ISO 22000
인증건수	1,650 여건	300 여건	30 건

- ❖ 본실적은 2010.6.30일 기준 임
- ❖ TS 16949 인증실적은 별도로 200 여건이 있음



SPEC 운영 MAP



고객과 함께 시스템 및 제품인증에 신뢰성 있는 종합 인증기관 구축



SPEC 심사자원의 특징



- ❖ 전문분야별 최고의 인적자원 확보운영
- ❖ 각 산업분야별 기술사를 심사에 활용
- ❖ 선진 심사기법 접목으로 내부 능력 강화
- ❖ 심사의 차별화로 기업의 경쟁력 제고

과학기술에 관한 최고의 전문지식과 실무경험을 갖춘 **기술사**를 심사자원으로 운영



인증심사의 특징



❖ 차별화 된 인증서비스 제공

- 2인 이상 심사팀에 기술사 참여
- 현장에서 문서심사 수행

❖ 기업의 경쟁력 제고에 중점

- 효과성 및 효율성 강조
- 통합적 approach



❖ CRM 실천

❖ 식품분야 교육사업 진출

❖ 인증서비스 다각화

대응전략

☞ 대 기관업무 강화

☞ 고객관련 의사소통 재정비

☞ 영업조직 재 정비

☞ 신규 이해관계자 개발

☞ 식품분야 신규사업 진출



SPEC 심사자원



QMS
40 auditors

EMS
20 auditors

ISO 27001
2 auditors

FSMS
7 auditors

HACCP
2 auditors

T/S 16949
12 auditors

OHSAS 18001
3 auditors



❖ Sigma XL 소개

- 강력하다.
- 엑셀을 기반으로 한 활용의 용이성으로 친숙하다.
- 6 sigma 시발점인 모토로라 대학에서 활용하고 있는 6 Sigma 전용 소프트웨어다.
- 가격이 저렴하다. 가격이 20만원대(\$199)이다.
SigmaXL은 어떤 통계 제품 가격과 비교해도 가격 경쟁력이 있다. 그러면서도 최고 전문가에게 필요한 주요 기능을 다 가지고 있다.
- 품질, 교육, 및 훈련용은 더 저렴하게 제공할 수 있다.

➤ 자세한 사항은 홈페이지를 참조해 주시기 바랍니다.(www.spec.co.kr)



왜 SigmaXL인가?



- ❖ 제조, 서비스, 또는 사무 업무 프로세스를 측정, 분석 및 관리한다.
- ❖ Six Sigma 훈련용으로 만들어진 훌륭한 도구, SigmaXL은 이미 친숙하게 이용되고 있는 Microsoft Excel에 기능을 추가한 것이다.

Motorola University와 여러 기관에 의해 활용되고 있다.

- ❖ SigmaXL은 급속도로 품질 전문가(심사원 및 추진책임자) 및 사업가용으로 선택 되어 가고 있다.
- ❖ 경기대학교 산업대학원 품질경영학과 및 서경대학교 Six Sigma MBA과정에서 활용되고 있음



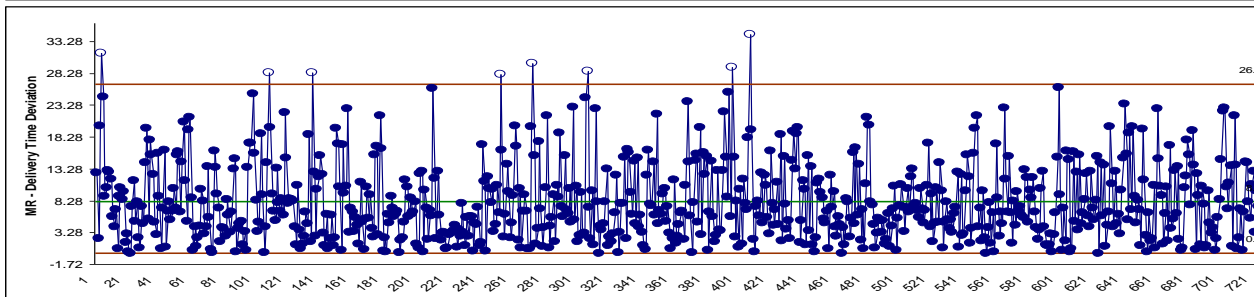
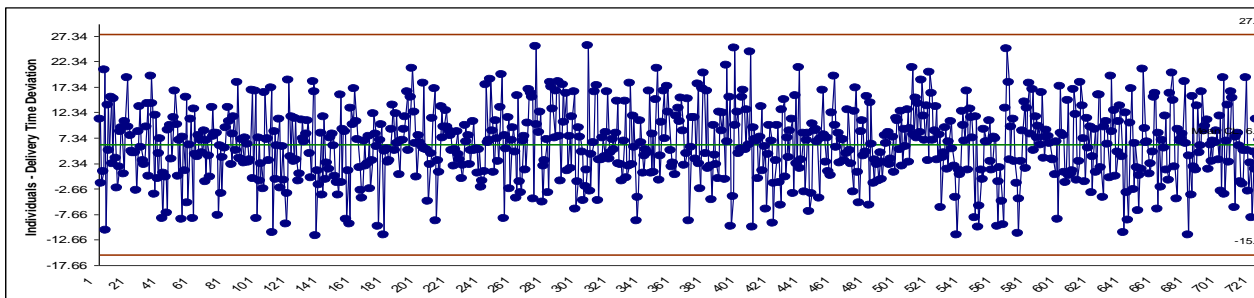
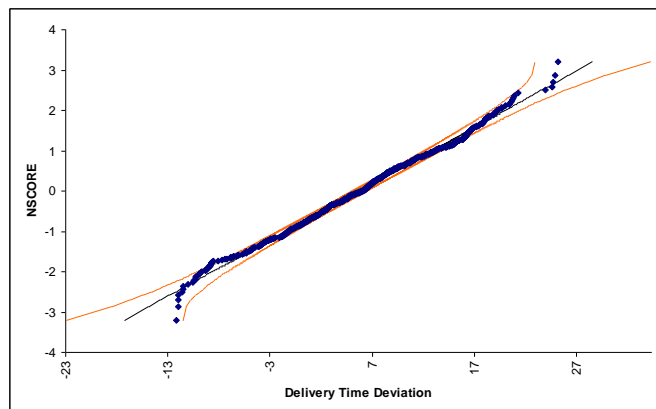
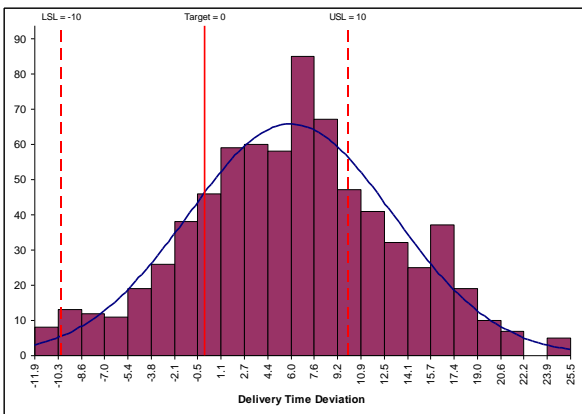
SigmaXL이 가능한 통계도구



- ❖ Anderson-Darling 정규성 검정, 첨도 및 왜도의 p-값을 포함한 기술 통계량
- ❖ 1 샘플 t-검정 및 신뢰구간
- ❖ 쌍체 t-검정, 2 샘플 t-검정
- ❖ 2 샘플 비교 검정
- ❖ 일원 분산분석 및 평균 메트릭스
- ❖ 등 분산 검정
- ❖ 상관 메트릭스
- ❖ 다중 선형 회귀
- ❖ 이항 및 순서 로지스틱 회귀
- ❖ 카이 제곱 검정 (쌓기 열 데이터 및 이원 표 데이터)
- ❖ 비 모수 검정
- ❖ 검정력과 샘플 크기 계산기
- ❖ 검정력과 샘플 크기 차트



공정능력 보고서 예시



Process Capability Report: Indiv & MR - Delivery Time Deviation

Count =	725
Mean =	6.0036
StDev (Overall, Long Term) =	7.1616
StDev (Within, Short Term) =	7.2020
USL =	10
Target =	0
LSL =	-10

Capability Indices using Overall StDev

Pp =	0.47
Ppu =	0.19
Ppl =	0.74
Ppk =	0.19
Cpm =	0.36

Potential Capability Indices using Within StDev

Cp =	0.46
Cpu =	0.18
Cpl =	0.74
Cpk =	0.18

Expected Overall Performance

ppm > USL =	288409
ppm < LSL =	12720
ppm Total =	301130
% > USL =	28.84%
% < LSL =	1.27%
% Total =	30.11%

Actual (Empirical) Performance

% > USL =	26.90%
% < LSL =	1.38%
% Total =	28.28%

Anderson-Darling Normality Test

A-Squared =	0.708616
P-value =	0.0641



통합전산시스템(PIMS) 보급



BPM

- 업종별로 표준 Business process Contents 제공
- 프로세스 관리를 위한 Modeler 도구 제공

Groupware

- 전자결재 및 전자문서/기록 관리
- 전자메일/일정관리 등

성과관리시스템 (KPI)

- 분야별 성과지표 설정, 등록 및 관리 기능
- 핵심업무 성과지표(KPI) 모니터링 및 분석

프로젝트 관리시스템 (PMS)

- 수주/계약/프로젝트 등의 실행 및 모니터링
- 조직별 자원배분, 업무 조정/배분 및 일정관리

기 타

- 지식/정보 생성, 축적 및 업무프로세스와 연계
- 사용자 권한설정, 접속관리 등 보안관리



PIMS BPM 도입 효과



1 Paperless Office

하드카피 문서/기록의 **80%** 감소

- 문서/기록의 출력, 바인딩, 복사/ 배포, 수발신, 개정관리, 이력관리 등 불필요
- File Box, Folder, 서가/서고, 공간, 반출입, 보존 등의 업무 감소

2 Easy Access

업무장소에 무관한 문서 열람/활용

- 원격지(현장,지사 등)에서도 업무 파악 가능, 업무 수행 자동화 실현
- 첨단통신 기술(Wibro)을 활용한 업무 접근 및 운영 가능

Inbiro BPM
(100% Web 기반)

3 Clear Job

부서/개인별 업무분장의 명확화

- 프로세스 기반을 통한 업무분장의 명확화로 중복/누락 업무 방지
- 부서별/개인별 담당 업무분장에 의한 업무 전개의 명확화 가능

4 Real-Time Control

실시간 업무 현황 파악 및 진행관리

- 프로젝트에 대한 실시간 업무 수행과 진행상태의 모니터링/통제
- 업무 부하를 고려한 업무분배, 지시, 수행상태 등의 조정 가능



선택의 책임을 다하겠습니다



주소 : 서울특별시 구로구 구로3동 에이스테크노타워 5차 407호

Tel : 02-561-9001

Fax : 02-561-9002

E-mail : spec@spec.co.kr Homepage : <http://www.spec.co.kr>

THE END